



**"Контроль. Учет. Анализ" - девиз нашей программы,  
над которой мы работаем с 2003г.**

**Функциональность комплекса не придумана нами - она продиктована требованиями компаний, с которыми мы сотрудничаем и внедряем в наш проект результаты совместных разработок.**

**ПО Транс-Менеджер поможет:**

- автоматизировать учет и анализ деятельности как частным лицам, так и крупным предприятиям;**
- организовать работу филиальной сети;**
- перенести контрагентов из наработанной базы, сгруппировать их по категориям, проранжировать по надежности;**
- настроить зону ответственности каждому сотруднику;**
- разработать свои отчеты и печатные формы;**
- и многое другое.**

**Помимо контроля исполнения заявки, в программе можно формировать аналитику по перевозкам в разрезе филиалов, заявок, контрагентов, своих фирм, групп пользователей, создателей заявок.**





## УСТАНОВКА ТРАНС-МЕНЕДЖЕРА

### Рекомендованные требования к компьютерам:

- операционная система: XP / VISTA / Windows 7 / Windows 8, 8.1 (32bit/64bit), 10
- процессор: не ниже Celeron 2000hz
- оперативная память: не менее 2Гб
- свободное дисковое пространство: не менее 300Мб.

На один компьютер (серверный) устанавливаются серверная и клиентская части дистрибутива, на дополнительные рабочие места - только клиентская.

Программа будет установлена в папку C:\Program Files(86)\MEDVED-SOFT\Trans-Manager X.X. Файл рабочей базы будет храниться на Вашем компьютере. Вы можете переместить его из установочной папки и подключаться по псевдониму.

При запуске программы с клиентских компьютеров нужно указать IP сервера. Подробная инструкция прилагается к ключу.

Мы рекомендуем сразу добавить в системы безопасности Транс-Менеджер и Firebird — внести exe-файлы в список доверенных/исключений для антивируса, брандмауэра Windows. Это нужно сделать и на сервере, и на клиентских компьютерах.





## ПОКУПКА И КЛЮЧ АКТИВАЦИИ ПРОГРАММЫ

Чтобы получить счет на программу, нужно сделать запрос на нашем сайте [www.trans-manager.ru](http://www.trans-manager.ru)

Скидка предоставляется при единовременной покупке более одного места. Пользователи старых версий имеют право приобретения последней актуальной версии программы по льготной цене.

Приобретенный ключ активации переводит программу в рабочий режим. Число рабочих мест по ключу определяет количество одновременных подключений к базе в пределах одного офиса, т.е. вообще учетных записей может быть любое количество.

Ключ выдается один раз, обмену и возврату не подлежит. Обычно в течение года выходят промежуточные обновления, например, измененная форма нового счета-фактуры. Такие обновления бесплатные. С периодичностью примерно раз в год мы выпускаем следующую версию Транс-Менеджера, которая содержит новую функциональность и дополнительный сервис для пользователей.

В случае переустановки программы, если будет необходимо, ключ можно восстановить при обращении в техподдержку, после идентификации пользователя по реквизитам и документам на программу.

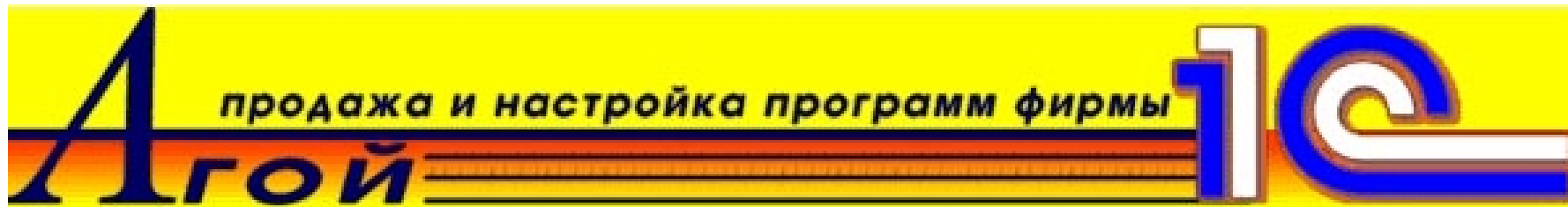
Конфигурация на неограниченное количество пользователей (безлимитка): в пределах только одной рабочей базы программы одновременно может работать неограниченное количество пользователей.



## СОВМЕСТИМОСТЬ С 1С

В программном комплексе ТРАНС-Менеджер отсутствует встроенное решение интеграции с 1С:Предприятие 7.7/8.x. Привлеченный или штатный программист, имеющий опыт работы с конфигурированием 1С, сможет создать внешнюю компоненту практически по любым требованиям конкретного бухгалтера.

ODBC драйверы есть в свободном доступе в сети, в том числе для 64-разрядных систем.



Разработаны готовые решения совмещения ПО Транс-Менеджер и 1С у компании «Магебо» (Екатеринбург). Это интеграция программ "1С:Бухгалтерия 7.7" и "1С:Торговля 7.7" с программой "Транс-Менеджер". Стоимость интеграции составляет 5 000 рублей.

Так же разработана программа для связи "1С:Бухгалтерия 8.x" и "Транс-Менеджер". Стоимость этой интеграции составляет 5 050 рублей.

На нашем сайте есть краткое описание готового модуля.





## НАСТРОЙКА ДОСТУПА ПОЛЬЗОВАТЕЛЯ

Каждому пользователю присваивается свой логин и пароль для входа в программу, настраивается индивидуальный доступ к работе в окнах программы и с данными базы, доступ может быть задан по принадлежности группе. В программе несколько сотен пунктов ограничения или разрешения доступа к данным и функционалу. Реализован удобный механизм администрирования – реестр уровней доступа. Схематично представлены упрощенные возможности разграничения доступа:

Работа с базой	Работа с заявками	Работа с документами	Работа с настройками	Работа в справочниках	Работа с отчетами	Работа с контактами
<ul style="list-style-type: none"> <li>■ доступ к данным др. групп</li> <li>■ данные из среды 1С</li> <li>■ экспорт и импорт данных</li> </ul>	<ul style="list-style-type: none"> <li>■ просмотр своих и чужих заявок</li> <li>■ редактирование своих и чужих заявок</li> <li>■ закрытие своих и чужих заявок</li> <li>■ удаление своих и чужих заявок</li> </ul>	<ul style="list-style-type: none"> <li>■ создание документов</li> <li>■ просмотр документов</li> <li>■ редактирование документов</li> <li>■ печать документов</li> </ul>	<ul style="list-style-type: none"> <li>■ изменение нумерации документов</li> <li>■ установка доступа пользователей</li> <li>■ настройка статусов службы безопасности</li> </ul>	<ul style="list-style-type: none"> <li>■ создание записей</li> <li>■ просмотр записей</li> <li>■ редактирование записей</li> <li>■ копирование записей</li> <li>■ удаление записей</li> <li>■ загрузка вложений</li> </ul>	<ul style="list-style-type: none"> <li>■ просмотр данных</li> <li>■ редактирование записей</li> <li>■ редактирование и создание печатных форм</li> </ul>	<ul style="list-style-type: none"> <li>■ SMS под общей учеткой</li> <li>■ SMS под личной учеткой</li> <li>■ доступ к журналу SMS</li> <li>■ доступ к рабочим спискам</li> <li>■ создание и редактирование данных контактных лиц</li> <li>■ удаление данных контактных лиц</li> </ul>





## НАСТРОЙКА ДАННЫХ СВОЕЙ ФИРМЫ

Заполнение карточек Своих фирм – один из первых настроечных этапов работы в программе.

В Транс-Менеджере можно вести несколько организаций: одна работает, например, как экспедитор, другая выступает в роли перевозчика и т. п.

Для каждой фирмы можно задать основную ставку НДС, вести несколько расчетных счетов.

Другие параметры:

- можно настроить преимущественную выписку документов от имени одной из компаний
- каждой организации назначается цветовая индикация для отображения принадлежности записей конкретной Своей фирме в отчетах
- можно настроить автоподгрузку печати и подписи в бланк заявок
- можно назначить свою фирму каждому контрагенту и др.

В любом окне программы есть фильтр по Своей фирме — можно проанализировать данные в разрезе только этой организации или по всем Своим фирмам.

**Свои фирмы**

Свои фирмы | Справка

[Локально]

Реквизиты | Логотип | Печать | Доп. №1 | Доп. №2

**Реквизиты**

Название сокр. ЕК-Пирамида

Название полн. Общество с ограниченной ответственностью "ЕК-Пирамида"

ФИО рук. Залесская Дарья Игоревна Его дол. Директор

ФИО г.бух. Самойлов Федор Александрович

Юр. адрес г. Екатеринбург, ул. Мамина-Сибиряка, д. 12, оф. 97

Почт. адрес 620073 г. Екатеринбург, а/я 1007

Факт. адрес г. Екатеринбург, Самоцветный б-р, д. 58, оф. 119

ИНН 6672496541 КПП 667201001

ОГРН

ОКПО 6540100000 НДС %

Телефоны (343)356-08-41 Факс

Эл. адрес ekr007@mail.ru WWW www.ekr007.ru

**Основной р/с**

Бик 044525716 Банк ВТБ 24 (ПАО)

Кор. счет 3010181010000000071 Р/С 40702810266846894597

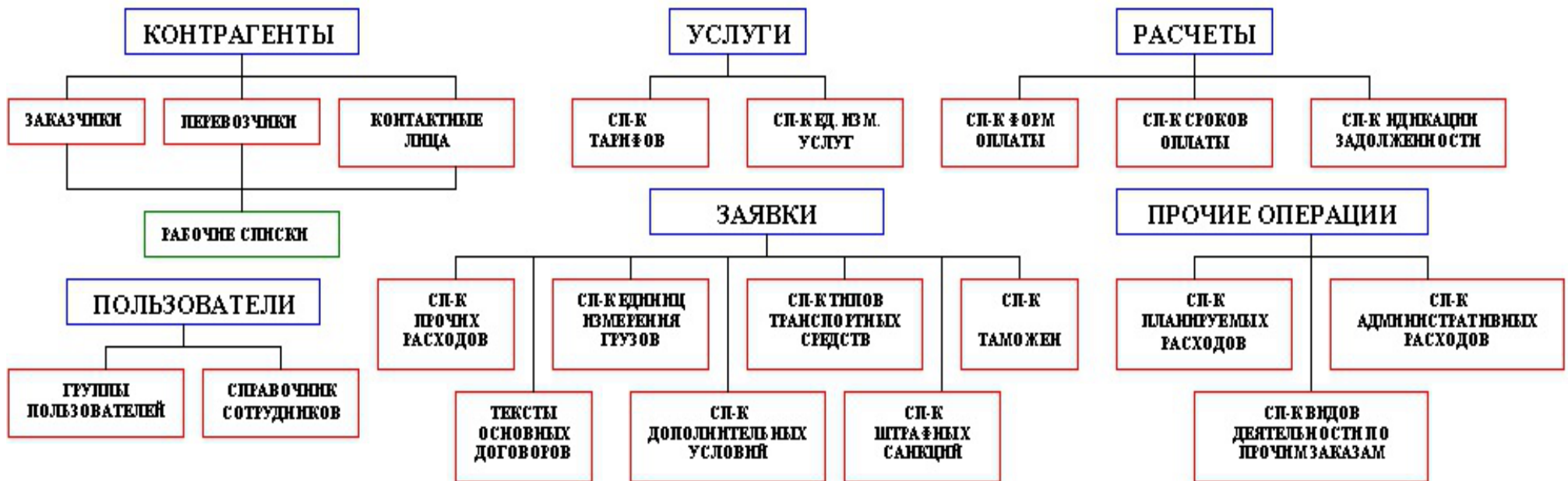
Валюта RUR



## ВВОД ДАННЫХ

В программе существуют многострочные и простые справочники. Данные можно заполнить в начале работы и/или пополнять в процессе формирования заявки, редактируя записи.

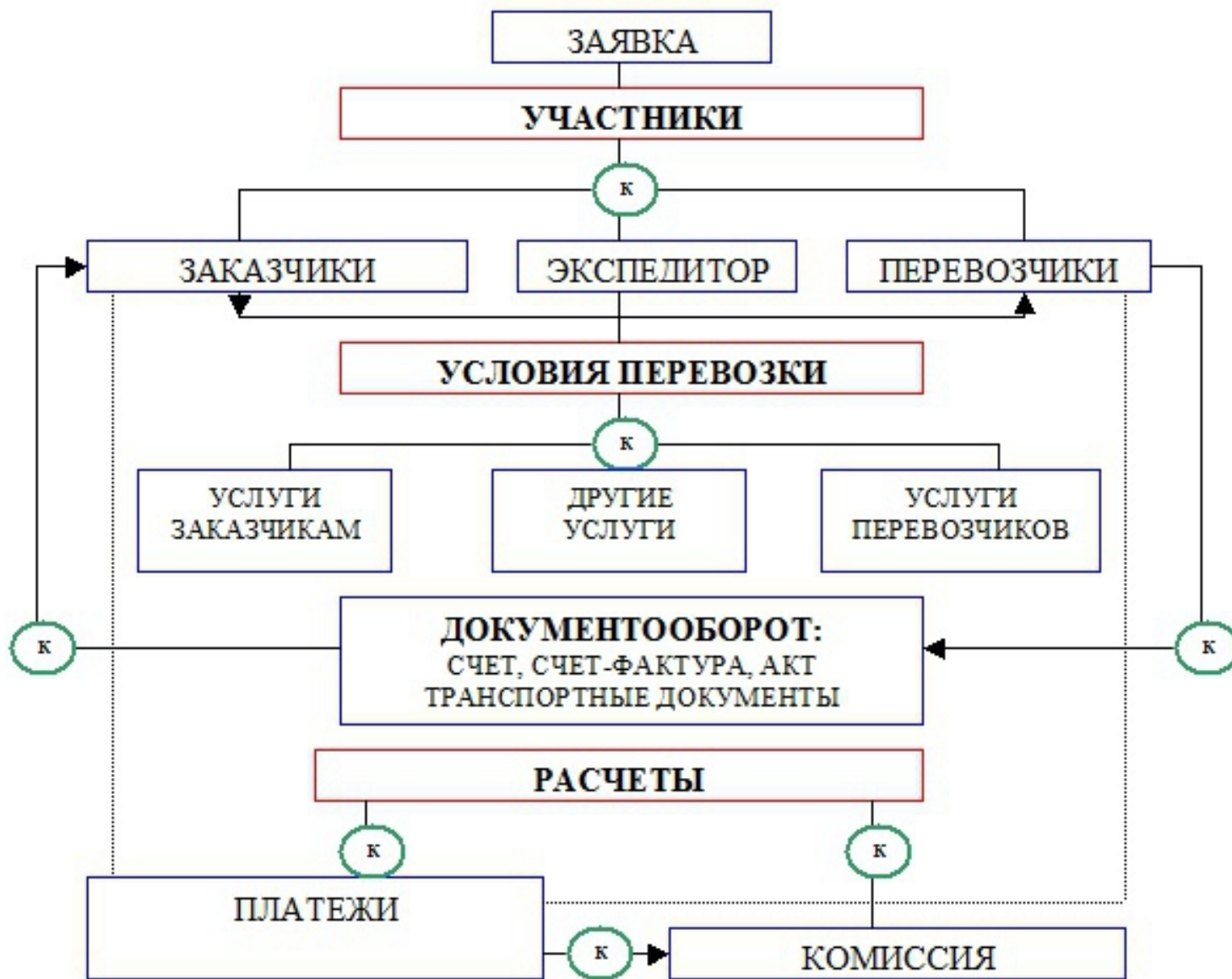
### Основные справочники





## СТРУКТУРИРОВАНИЕ ИНФОРМАЦИИ

Работа менеджеров в программе строится на основе заявки - транспортировки груза со всеми сопутствующими работами, суммами, платежами и условиями выполнения с возможностью контроля (К) на всех этапах:







## ЖУРНАЛ ЗАЯВОК

Основной журнал оперативного доступа к заявкам. Более двадцати фильтров, автоматическая и настраиваемая индикация, все итоги в одном окне. Кратко об этом отчете:

удобная навигация (поиск) по данным

добавление заявок

редактирование заявок

удаление заявок

автоиндикация состояний перевозок и возможность присвоить заявке произвольный статус

быстрый просмотр содержания заявки

получение оперативной сводки по набору данных, отобранной фильтрами, с возможностью вывода на печать

быстрое создание новой заявки на основе созданной ранее (дублирование)

выход в окно с печатными формами как для заказчика, так и для перевозчика

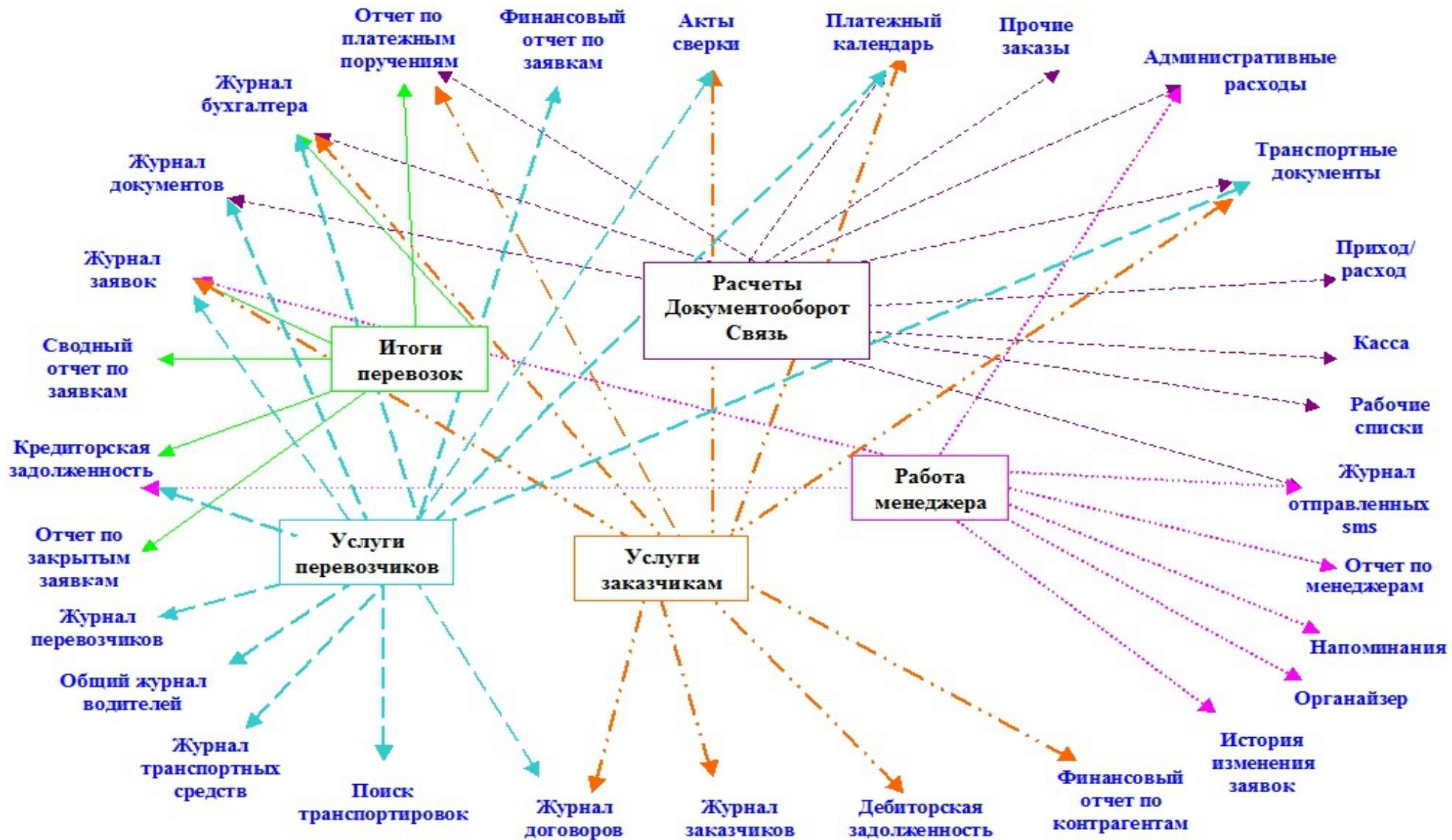
отправка sms участникам перевозки

Журнал заявок		Сводка		Справка							
Время/Режим/Влад./Группа		Перев./Зак./Тип перев./Опл./Грузоот.		Фил./Созд./Отв.м./Контр.		Сост./Стат./Поиск/Метки/SMS					
01.01.14	02.03.16	[Все]	[Все]	[Все]	[Все]	[Все]	[Все]				
К дате создания заявки		[Все]	[Все]	[Все]	[Все]	[Все]	[Все]				
[Все]	[Все]	[Все]	[Все]	[Все]	[Все]	[Все]	[Все]				
[Все]	[Все]	[Все]	[Все]	[Все]	[Все]	[Все]	[Все]				
[Все]		[Все]		[Все]		[Нет]					
#	Исх.№/ Вх.№	Менедж.	Маршрут	Пог/Раз	Ген.перев.	Вод. А/М	Ст./Опл.	Ген.заказ.	Сч./Опл.	Прим./Ст.	Ком./Сост.
5	25.01.16	OLEG_CF DIR_CP	Уфа - Белебей	25.01.16 26.01.16	Оранжев К.И.	Оранжев Кирилл Игореев RENAULT EH265T	12 696,00 0,00	Титан	14 720,00 0,00	Полный п.	2 024,00
4	22.01.16 3-3 22.01.16	SASHA	Псков, Витязево - Ростов-на-Дону, Рязань	23.01.16 25.01.16	ТрансСистемс	Трофимов Михаил Вячеслав KENWORTH OP 167 Ч	27 000,00 0,00	Фрегат	44 700,00 3 800,00		17 700,00 С\$ Пл Д
3	20.01.16	OLEG_CF OLEG_CF	Самара - Уфа	21.01.16 21.01.16	Альтернатива	Шелунов Евгений Станислав VOLVO OP821T КАМАЗ 4	24 166,00 350,00	Аркадия	31 602,00 0,00	Замена ВУ	7 436,00 С\$
2	15.01.16	DANIL_E SYSDBA	Минск - Москва	18.01.16 19.01.16	РосАвтоТранс	Ибрагимов Антон Владимирович MAN BA162 C	49,71 49,71	Constanta	310,66 310,66		260,95 Д
1	12.01.16	MARINA DIR_EKG	Кострома - Кострома	14.01.16 14.01.16	ДомТранс	Сидельников Егор Владимирович INTERNATIONAL NOYUG	1 800,00 0,00	Пальмира	2 032,00 0,00	Юристам	232,00 \$ Пл
77	24.12.15	SASHA SYSDBA	Березовский, Свердлов., Невьянск - Невьянск, Березовский, Свердлов.	25.12.15 25.12.15	Уральцев Д.В.	Давыдов Валентин Сергеевич IVECO B093PO	0,00 0,00	Содействие	4 000,00 4 000,00		4 000,00 закрыта
76	19.12.15	OLEG_CF DIR_CP	Минск, Чериков - Чериков, Москва	21.12.15 22.12.15	РосАвтоТранс	Кантов Артем Александрович IVECO KE717 T ГАЗ РТ 1	6 260,00 6 260,00	Constanta	6 380,14 6 380,14		120,14 закрыта
75	14.12.15	SYSDBA	(неизвестно)		Уральцев Д.В.		13 136,00 13 136,00	НОЙСЭ	16 200,00 16 200,00	Приоритет	3 064,00 закрыта
74	08.12.15	OLEG_CF DIR_CP	Новосибирск, Кострома - Кострома, Воронеж	10.12.15 14.12.15	ИрТранс	Никонов Илья Вячеславович KENWORTH MC 512 В	45 150,00 44 800,00	Корона	49 700,00 49 700,00		4 550,00 \$ Пл Д



## ОТЧЕТЫ

Транс-Менеджер на основе созданных заявок и проведенных расчетов формирует ряд отчетов, показывающих итоговую информацию по перевозкам, основные количественные и качественные показатели. В соответствии с заданными фильтрами пользователь может просматривать и анализировать нужные данные за конкретный период. Направления информации и основные формируемые отчеты:





## ПЕЧАТНЫЕ ФОРМЫ

В Транс-Менеджер встроен редактор бланков Fast Report, с помощью которого пользователь сам может конструировать бланки в каждой зоне данных программы, например, договор с контрагентом или свою форму заявки. Для этого опыт программирования не нужен. Кроме этого, используя функциональность для формирования произвольных отчетов по заданным параметрам, можно создавать независимые от зоны данных отчеты с помощью прямых запросов к базе непосредственно из самого отчета. Это могут сделать пользователи с опытом программирования запросов.

Бланки, автозаполняемые введенными данными программы:

- заявки заказчику и перевозчику, договоры;
- счет, счет-фактура, акт, УПД;
- путевой лист, транспортная накладная, экспедиторская расписка, поручение экспедитору, сопроводительная ведомость, заказ-наряд;
- доверенность (создан отдельный Журнал доверенностей);
- карточки контрагентов и Своей фирмы;
- и др.

Каждый журнал, отчет, некоторые справочники сопровождаются печатными формами, повторяющими интерфейс окон. Печатные формы можно экспортировать в документы разных текстовых и графических форматов.

Для бланков заявок реализована автоподгрузка логотипа и печати своей фирмы — владельца сделки, и подписи пользователя.





## ДОПОЛНИТЕЛЬНАЯ ФУНКЦИОНАЛЬНОСТЬ

В программе реализован **ЭКСПОРТ** и **ИМПОРТ** базы данных, а также импорт котировок валют с сайта ЦБ РФ. Можно задать автоэкспортирование через планировщик заданий Windows. Также программа способна сама проверять структуру базы данных и восстанавливать ее целостность.

В Транс-Менеджере предусмотрена **ВОЗМОЖНОСТЬ ВКЛАДЫВАТЬ В БАЗУ** данных файлы, которые требуются большинству сотрудников и к которым необходим простой сетевой доступ. Такими файлами могут быть отсканированные документы в графических форматах или документы в формате Word или Excel.

Также менеджер может использовать автоматизированный инструмент для работы с контрагентами – **РАБОЧИЕ СПИСКИ**. Это наборы контрагентов базы, выделенные в группы для проведения звонков, отправки документов e-mail при проведении маркетинговой работы, рассылке рекламы, при поиске загрузок или транспорта.

Помимо этого, в Транс-Менеджер встроен модуль, предназначенный для вычисления расстояния по маршруту. Базируется на **БИБЛИОТЕКЕ РАССТОЯНИЙ**, предоставляемой АвтоТрансИнфо (www.ati.su). С портала www.ati.su производится **ЗАГРУЗКА РЕЙТИНГА** контрагентов по ИНН. Можно ограничить пользователям доступ к контрагентам с рейтингом ниже разрешенного.

Для коллективного ведения дел предназначен **ОРГАНАЙЗЕР**. Основан на системе напоминания, которое может быть выведено для любого назначенного пользователя или группы пользователей. Например, менеджер может внести в органайзер запись, которая напомнит ему о звонке. А руководитель сможет оповестить сотрудников об отчете или совещании. Разработано интерактивное окно **НАПОМИНАНИЙ**, по которому можно отслеживать ближайшие даты погрузок/разгрузок, платежей, дней рождения сотрудников и коллег.

Сервис **SMS** Сообщения можно отправлять непосредственно из журналов и окон программы с использованием справочников контактных лиц, в том числе по заранее определенным шаблонам с формулами автоподстановки. SMS можно отправить контактными лицам генеральных контрагентов, грузоотправителя и грузополучателя, фирм-участников расчетов, своим сотрудникам, водителям или на произвольный мобильный номер. По каждому отправленному сообщению ведется история доставки, индикация текущего состояния доставки, журналы отправленных SMS и т.д. Т.е. создана полноценная среда для работы с сообщениями.

Для учета операций, не связанных с профильной деятельностью, разработаны **ЖУРНАЛЫ АДМИНИСТРАТИВНЫХ РАСХОДОВ И ПРОЧИХ ЗАКАЗОВ**.



Скачать демо-версию ПО Транс-Менеджер, получить дополнительную информацию о программе, необходимые разъяснения, ответы на вопросы можно на сайте [www.trans-manager.ru](http://www.trans-manager.ru) или по телефонам +7(343) 361-87-98, 271-04-50.

Надеемся на сотрудничество!

